

# Poltrona 801 P3

Poltrona per terapia con ruote  
schienale e gambale **movimentabili con sistema sincronizzato**  
e braccioli regolabili in tutte le posizioni



POLTRONE

Usò Frequente

Terapia  
Relax  
Ingombro Ridotto



FUNZIONALITÀ &  
SICUREZZA

Terapia ambulatoriale e ospedaliera



[www.gardhenbalance.it](http://www.gardhenbalance.it)



## 3 sezioni

schienale e gambale movimentabili  
con sistema sincronizzato

Braccioli regolabili in  
altezza a scomparsa,  
estraibili

Seduta ergonomica  
che previene le lesioni  
da decubito

Ruote piroettanti posteriori con freno  
stabilizzano la poltrona saldamente al suolo



## Caratteristiche del dispositivo medico

- Poltrona prelievo 3 sezioni
- Schienale reclinabile mediante molla a gas comandata da apposita leva posta sotto il sedile facilmente raggiungibile - h 85 cm - tot 125 cm
- Poggiatesta servoassistito sincronizzato allo schienale regolabile mediante molla a gas comandata da apposita leva posta sotto il sedile facilmente raggiungibile
- Braccioli regolabili in altezza, inclinazione e tutte le posizioni - 45 x 15 cm
- 4 Ruote piroettanti 125 mm posteriori con freno
- Maniglione di spinta su schienale
- Seduta larghezza 55 cm, profondità 45 cm, ingombro 70 cm
- Ingombro lunghezza 90-175 cm
- Imbottitura schienale, sedile e appoggiatesta anatomica a densità differenziata
- Tappezzeria pv ignifugo classe 1lm





**GBP0801.AP1**



**Pedana appoggiapiedi retrattile.**

**GBP0801.AP2**



**Asta portaflebo in acciaio cromato a due ganci.**

**GBP0801.AP27**



**Asta portaflebo in acciaio sagomata a due ganci.**

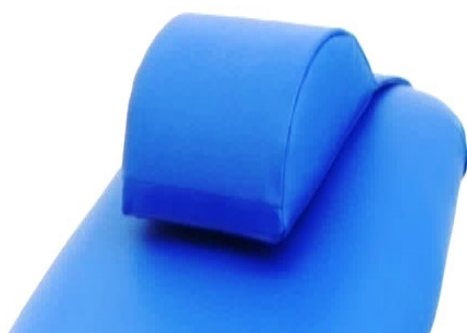
**GBP0801.AP4**



**Alloggiamento fisso diametro 25 mm per asta portaflebo.**

**GBP0801.AP16**

**Coppia ruote anteriori direzionali.  
diametro 125 mm.**

**GBP0801.AP17**

**Poggiatesta rimovibile e regolabile  
mediante strap velcro.**

**GBP0801.AP19**

**Portarotolo in acciaio cromato**

**GBP0801.AP20**

**Tasca portadocumenti**



**GBP0801.AP21**



**Targa con scritta e logo digitale**

**GBP0801.AP23**



**Gancio di supporto per sacca drenaggio.**

**GBP0801.AP22**

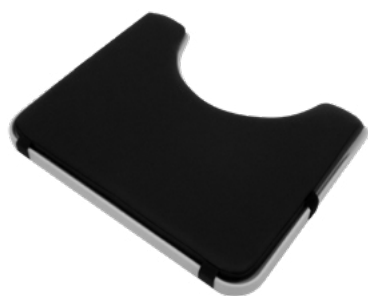


**Cestello porta bombola ossigeno.**

**GBP0801.AP24**



**Tavolino 60x47 cm incavo avvolgente e bordi ribaltabile Dx o Sx**

**GBP0801.AP26**

**Imbottitura removibile in similpelle nera per tavolino incavo (Cod. GBP0801.AP24).**

**GBP0801.AP25**

**Imbottitura completa in similpelle nera per tavolino GBP0801.AP24.**



## Poltrona 801 P3

### Colori tappezzeria

L'imbottitura della poltrona è rivestita con un tessuto versatile e altamente resistente, con proprietà: antibatteriche, ignifugo classe 11M, antimicotico, ecologico, latex free/senza ftalati.

 Blu (di serie)

 Azzurro

 Giallo Chiaro

 Verde

 Rosso

 Beige

 Nero

 Arancione

### Scheda tecnica

#### **POLTRONA 801 P3**

CND e EMDN	V080202
GMDN	38448
UDI-DI di base	805771740POLPE
N. progressivo/R	2538830/R
Codice Prodotto	GBP0801
Destinazione d'uso	Poltrona medica manuale
Peso	34 Kg
Portata	180 Kg

### Tipologia cavo di alimentazione



Type F - Schuko



Type L - 16A

[www.gardhenbalance.it](http://www.gardhenbalance.it)



#### **Gardhen Balance S.r.l.**

Via G. Luraghi c/o Consorzio Il Sole - lotto S - 80038

Pomigliano d'Arco (NA) - Italy

Tel. +39.081.8692160 pbx - Fax +39.081.8692460

E-mail: [info@gardhenbalance.it](mailto:info@gardhenbalance.it)

PEC: [gardhenbalance@pec.it](mailto:gardhenbalance@pec.it)

Le immagini riprodotte in questa scheda sono puramente indicative e i valori dimensionali sono nominali. È facoltà del produttore apportare ai progetti modifiche senza alcun preavviso. Per l'identificazione delle dotazioni di serie e per la scelta di eventuali ulteriori componenti riferirsi al catalogo componenti opzionali e/o alle proposte commerciali. In caso di dati discordanti fa fede il contenuto delle proposte commerciali.

Dep. 376 rev.12/02/2024